

# LATCH KEEPER

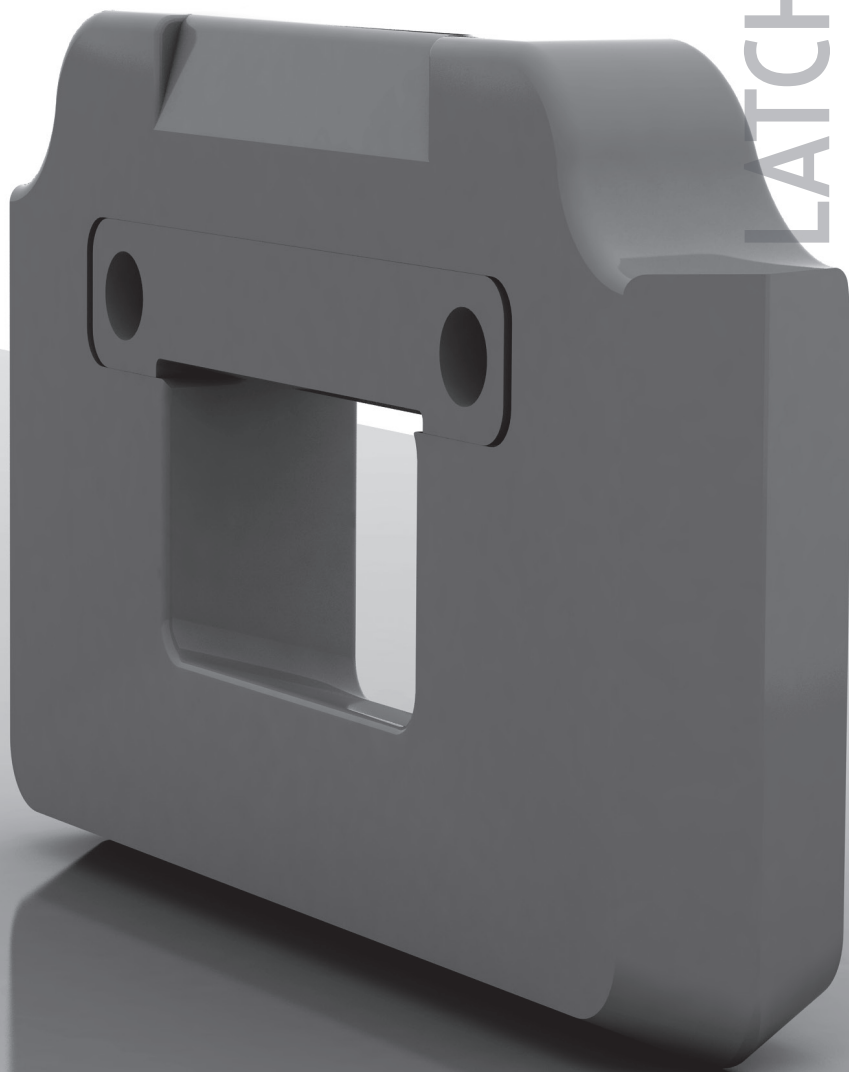
## Descripción General

Este componente también es conocido como Ojo Pestillo y forma parte del balde e interactúa con el sistema de cierre de la tapa del mismo. Es fabricado en su totalidad en Forjados S.A. a través del proceso de forja, mecanizado y tratamiento térmico.

Dentro de sus características principales están la alta resistencia al desgaste y buenas propiedades mecánicas adaptándose a los estándares de fabricación internacionales al contar, además, con altas exigencias de control de calidad en la fabricación. El repuesto es compatible con baldes P&H y Bucyrus - Caterpillar cambiando sus dimensiones según el modelo de balde. Por el hecho de estar fabricado con un proceso de forja, su vida útil es superior al fundido.

## Versiones

Versión 1
Latch Keeper
<ul style="list-style-type: none"><li>- Excelentes propiedades mecánicas</li><li>- Mejora en plazos de entrega</li><li>- Experiencia en fabricación.</li></ul>



LATCH KEEPER